

Sistema

CSR Las Mobili

Sistema è una famiglia di sedute operative imbottite e in rete che vanno dalla dattilo alla visitatore su slitta. Lo schienale dalle forme arrotondate ne caratterizza lo stile rendendola un modello di riferimento nel panorama delle classiche sedute per ufficio.

Sistema is a collection of upholstered and mesh-finished office chairs, which includes typewriter and guest chairs with metal base frame. Their rounded backrest characterises their style and turns them into reference models in the panorama of classic office chairs.

Sistema est une famille de chaises opérationnelles rembourrés et en maille qui vont de la chaise dactylo à la chaise visiteur sur base traineau. La ligne arrondie du dossier caractérise le style de la chaise en la transformant dans un vrai point de référence sur la scène des chaises bureau classiques.







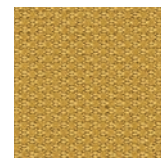
←
 La versione per ospiti su slitta è dotata di una struttura in tubo di acciaio cromato e schienale sagomato in rete o imbottito.
 The cantilever version for visitors is fitted with a chrome finished steel tube frame and mesh or upholstered shaped backrest.
 La version à traineau pour visiteurs a une structure en tuyau en acier chromé et dossier en maille ou rembourré.



cod. 697

La poltroncina in rete si caratterizza per lo schienale ergonomico fortemente avvolgente.
 Una versione dal design raffinato destinata ad un pubblico che ricerca efficienza e comfort.

The mesh version is characterised by its fully enveloping ergonomic backrest.
 A sophisticated design to address an audience that seeks efficiency and comfort.



cod. 633

Cette chaise en maille se caractérise pour son dossier ergonomique très enveloppant.
 Une version de design raffiné, adressée au public le plus exigeant qui recherche efficacité et confort.

